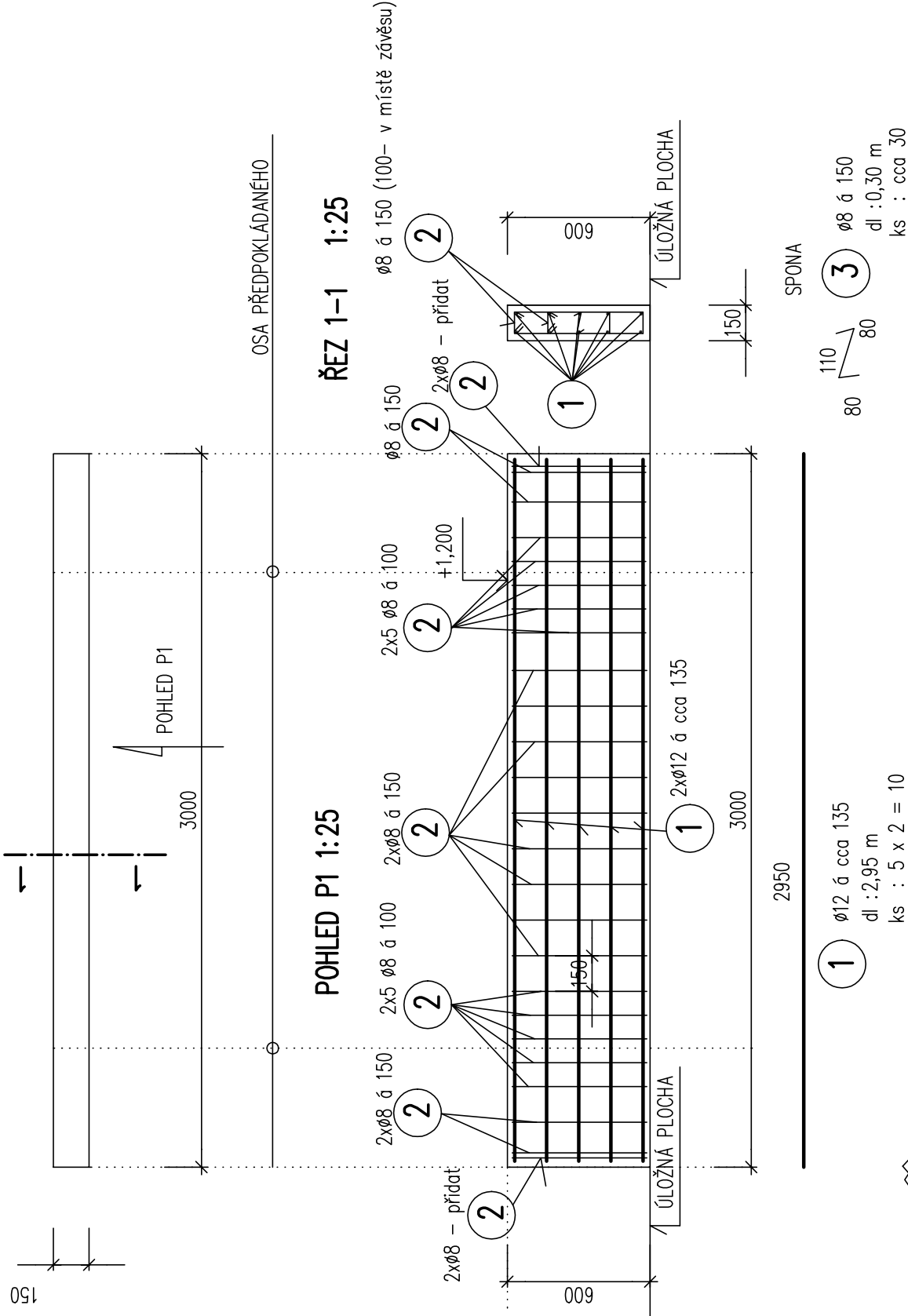


Prefa Deska PR2

PŮDORYS 1:25



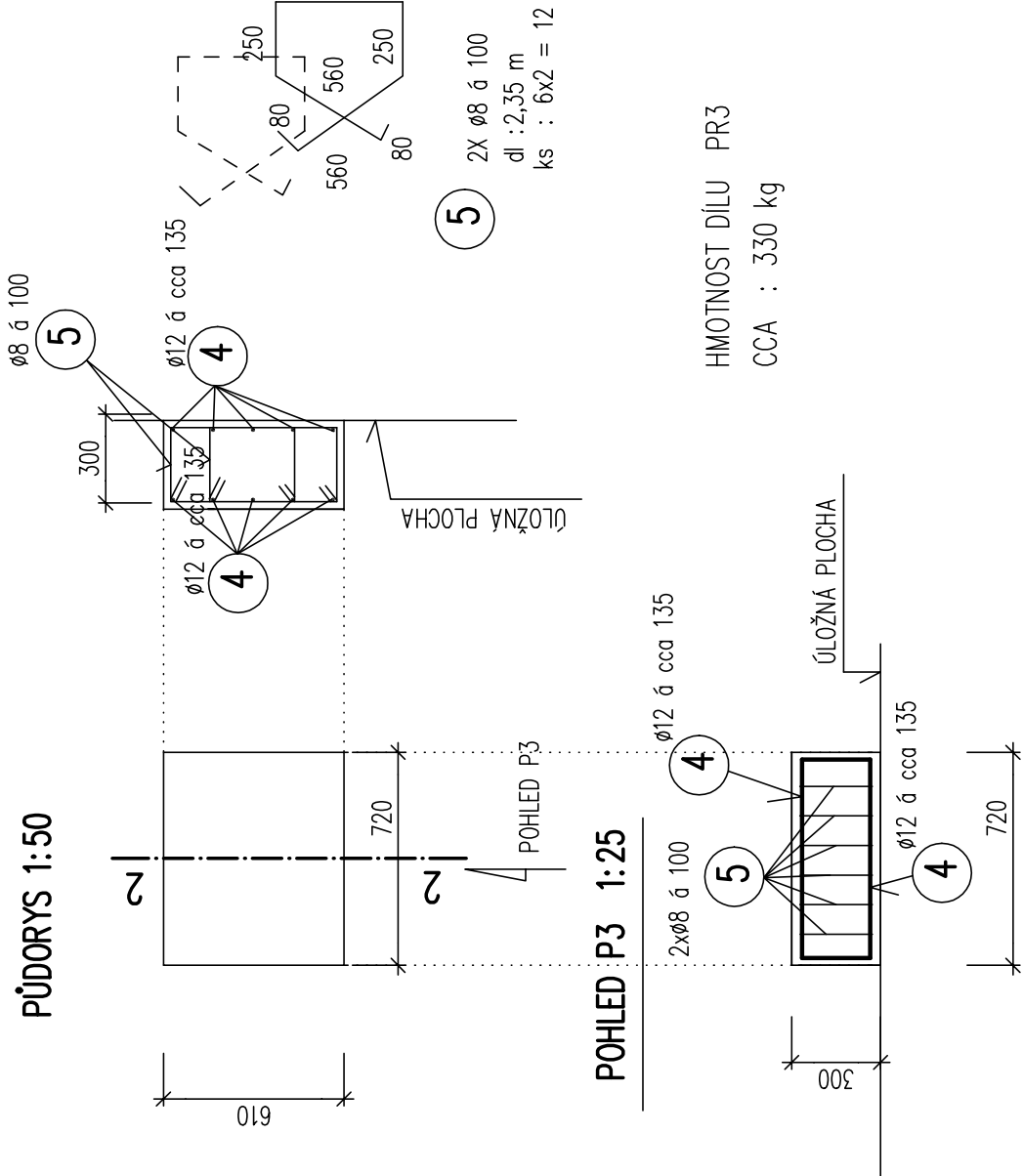
HMOTNOST DÍLU PR2

CCA : 675 kg

PR3 – Podstavec pod sochou

ŘEZ 2-2 1:25

PŮDORYS 1:50



HMOTNOST DÍLU PR3

CCA : 330 kg

Vysvětlivky

- HL Horní líc konstrukce
- SL Spodní líc konstrukce

Materiály

BETON ČSN EN 206–1
C30/37 XC4 (XF2)
OCEĽ B500B
VÝZTUŽ KÓTOVÁNA VNĚJŠÍM LÍCEM I.
MIN. KRYTÍ – 25 mm

Poznámka:

- 1/ PŮDORYSNÉ A VÝŠKOVÉ USPOŘÁDÁNÍ PREFA DÍLŮ PODSTAVCE – VIZ. STAVEBNÍ ŘEŠENÍ STAVBY
- 2/ ROZMĚRY PREFA DÍLCŮ VYCHÁZÍ Z PŘEDANÉHO STAVEBNÍHO ŘEŠENÍ
- 3/ PREFA PR1 – PŘEDPOKLADY ZATÍŽENÍ A VNĚJŠÍ VLIVY:
 - PREFA DESKA PR1 S ROZMĚREM 3 x 6 M JE ULOŽENA NA ŽELEZOBETONOVÝ MONOLITICKÝ ZÁKLADOVÝ PAS ŠÍŘKY 300 MM S VNĚJŠÍM ROZMĚREM OBDELNIKA 2 x 5 M S PŘESAHME 500 MM ZA VNĚJŠÍ LÍC V ÚROVNI SL PREFADILCE HL +0,350
 - TLOUŠŤKA PREFADILCE PR2 JE 250 MM S UKOTVENÍM DO ZÁKLADOVÉHO PASU NA NEREZOVÉ RNY A ULOŽENÍM NA CM 10 MPa
 - PŘEDPOKLÁDANÉ ZATÍŽENÍ BODOVÉ max. qk = 35 kN (SOCHA + PODSTAVEC) + CELOPLOŠNÉ ZATÍŽENÍ qk = 5 kN/ m2
 - 568PREFA DILEC BUDE UMÍSTĚNA V PROSTŘEDÍ NAD ÚROVNI TERÉNU BEZ OCHRANY PROTI ATMOSFERICKÝM VLIVŮM
 - PREFA DILEC PROVEDEN Z POHLEDOVÉHO BETONU JAKO VODSTAVEBNÍ SE SKOSENÍM VŠECH VÍDELTÝNYCH HRAN 10/10 MM
- 4/ PREFA PR2 + PR3
 - PREFA DÍLCE PR2 A PR3 JSOU OSAZENY NA PREFA DESKU PR1 S PROPOJENÍM NEREZ TRNY A S ULOŽENÍM NA CM 10 MPa
 - PREFA DÍLCE PR2 A PR3 JSOU NAVRŽENY Z POHLEDOVÉHO BETONU SE ZKOSENÝMI VŠEMI VÍDELTÝNYMI HRANAMI 10/10

5/ VÝROBA PREFADÍLCŮ

- PŘED VÝROBOU PREFA DÍLCŮ JE NUTNO OVĚŘIT ARCHITEKTONICKÉ A STAVEBNÍ ŘEŠENÍ (BAREVNOST + DETAIL POVRCHU)
- NUTNO OVĚŘIT POLOHU DRAŽEK A SAZOVANÝCH PRVKŮ PRVKY DO PREFABRIKÁTU VČETNĚ DETAILŮ (DRAŽKY, OK, NOS ATD.)

6/ MONTÁŽNÍ ZÁVĚSY, MANIPULACE A MONTÁŽ PREFA DÍLCŮ :

- MONTÁŽNÍ ZÁVĚSY VČETNĚ DOZTUŽENÍ V KOTEVNÍ OBLASTI ŘEŠÍ VÝROBCE
- PŘED VÝROBOU JE NUTNO OVĚŘIT UMÍSTĚNÍ ZÁVĚSŮ S ARCHITEKTEM A NÁSLEDNĚ DOPLNIT VYZTUŽENÍ S OHLEDM K MONTÁŽNÍMU A PŘEPRAVNÍMU ZATÍŽOVACÍMU STAVU
- PŘEDBĚŽNÁ POLOHA ZÁVĚSŮ (NAPŘ. 4 x OTVOR PRO TRUBKY Z BOKU) – VIZ PŮDORYS
- V MÍSTĚ ZÁVĚSŮ UPRAVIT VÝZTUŽ A DOZTUŽIT (VÝROBCE)
- POLOHU ZÁVĚSŮ UPŘESNÍ VÝROBCE S ODSOULHALENÍM ARCHITEKTEM

Značka	Datum	Popis	Podpis
01			
02			
03			

Číslo paré:

Ótisk autorizačného razítka:

AUTOR ARCH. NÁVRHU :	ING. ARCH. I. BERGMANN		Ivan Bergmann
STAVEBNÍ ČÁST :	ING. PAVEL SRBA		
STAV. KONSTRUKČNÍ ČÁST :	ING. ZDENĚK FILIP		
KONTROLOVAL :	ING. PAVEL SRBA		
Investor :	Město Otrokovice, náměstí 3.května 1340, 765 02 Otrokovice, IČ 00284301	formát:	3xA4
Stavba :	J.A.Baťa - architektonické řešení umístění sochy	datum:	KVĚTEN 2021
Objekt:	SO 101 - Podstavec sochy J.A.Baťi	účel:	DSP+DVD
Profese:	D.1.2 - stavebně konstrukční řešení	číslo zakázky:	21Z-002
Obsah :	PREFA PR2 A PR3 - VÝKRES VÝZTUŽE	DWG soubor:	J_A_BATA_01.dwg
		měřítka:	číslo výkresu: 1:25 D.1.2.3.04